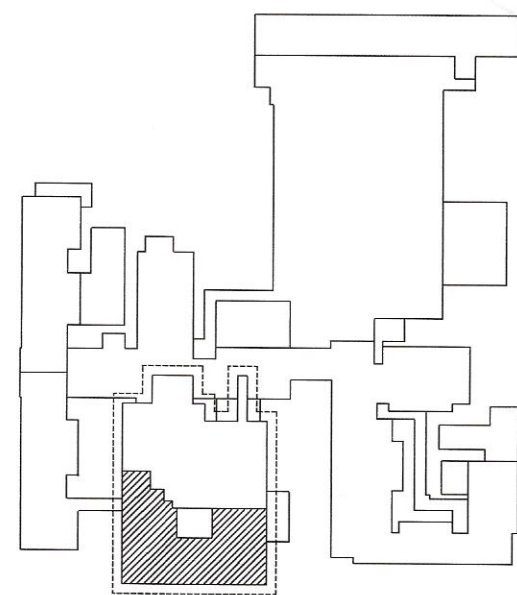


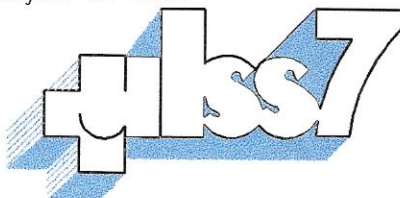
NOTE



PLANIMETRIA 1 : 1000

DESCRIZIONE LOCALI								
LOC.	DESTINAZIONE	SUPERFICIE (mq)	LOC.	DESTINAZIONE	SUPERFICIE (mq)	LOC.	DESTINAZIONE	SUPERFICIE (mq)
1	PACI - WALKER RINNOVATA	27,4	13	MED. DI GUARDIA	23,4	27	CORRIDOIO POST-INTERVISTE	121,8
2	PERIZIAZIONE PACI - MEDICO	21,5	14	ARCHIVIO	6,8	28	VUOTA VASI	4,6
3	PULITO	5	15	SECRETARIA	31,5	29	INTERFONO	12,0
4	AMBULATORIO	23,5	16	FILTRO	3,8	30	CAMERA 2 PL.	19,3
5	STUDIO MEDICO	19,0	17	LACRO ELETTRICI	22,1	31	W.C.	2,5
6	AMBULATORIO LEGISTI	14,5	18	LAVORO INFERM. COSTO	26,3	32	CAMERA 2 PL.	19,6
80	AMBULATORIO	24,0	19	LABORIO PERSONALE	17,3	33	W.C.	2,4
86	W.C.	2,7	20	ANTI	3,3	34	CAMERA 2 PL.	19,5
7	ANTI	2,9	21	W.C.	3,6	35	W.C.	2,6
8	ANTI	2,5	22	ANTI	4,1	36	TORRIONE INFERNO LOGG.	9,8
9	ANTI	1,7	23	VUOTA VASI	4,1	37	SOGGIÀ ATTREZZATURE	7,9
10	W.C.	2,4	24	ATTREZZATURE	13,7			
11	ANTI	2,2	25	SOGGIÀ SALINE	10,8			
12	W.C.	2,2	26	CURE INTERVISTE	116,6			

Regione del Veneto



PROGETTO GENERALE DI RIORGANIZZAZIONE
DELL'OSPEDALE DI CONEGLIANO

**PROGETTO DEI LAVORI DI RISTRUTTURAZIONE
DEL SERVIZIO DI U.C.I.C.
E DEL REPARTO DI CARDIOLOGIA
IMPIANTI MECCANICI**



ANDREATTA
Ingegneria Civile
PROGETTISTA:
Ing. Ezio ANDREATTA
Collaboratori:
Ing. Gabriele BERTON
arch. Will GUIDOLINI
arch. Patrizia ZANNI

LOTTO A - SECONDO STRALCIO
U.C.I.C. E CARDIOLOGIA

PADIGLIONE "A1" PIANO PRIMO
U.C.I.C.
PIANTA
DISTRIBUZIONE AEREAUTICA

VISTO:

Data ed aggiornamenti	05.11.1994
GENNAIO 1999	30.09.1996
13.11.97	25.02.1997
Scala 1:100	Disegno N. 1MC/ A1/

A norma di legge il presente disegno non può essere riprodotto e comunicato a terzi senza preventivo espresso autorizzazione scritta dei titolari di questo studio.

NOTE E
CARATTERISTICHE

COMPONENTI PRINCIPALI

LEGENDA



COLORE = ZONA
FORMA = TIPO QUADRATO O RETTANGOLARE
FRECCIE = DIREZIONE DI LANCIO

N.B. LE CANALIZZAZIONI DI MANDATA DELL'ARIA IN AMBIENTE HANNO RIVESTIMENTO IN MATERASSINO DI LANA MINERALE SPESSORE 25 mm.

LE CANALIZZAZIONI DI RIPRESA DELL'ARIA IN AMBIENTE NON SONO RIVESTITE.

LE CANALIZZAZIONI DI MANDATA E DI RIPRESA DELL'ARIA CON PERCORSO ESTERNO AL VANO TECNICO SONO RIVESTITE CON LESTRA IN NEOPRENE SPESSORE 32 mm E FINITURA ESTERNA PROTETTIVA CON FOGLIO DI PVC

LOC.	MANDATA Q (mc/h)	RIPRESA Q (mc/h)	MANDATA	RIPRESA	TRANSITO
1	1200	1100	2 x 375x375	2x(300x160) + 2x(500x160)	
2	600	500	2 x 225x225	500x200	
3	400	360	300x225	300x225	
4	450	390	375x300	375x300	
5	360	310	375x225	375x225	
6	450	390	375x225	375x300	
6a	280	140	300x225	300x225	
6b		100		DN120	3 cm
7		100		DN120	400x160
8		80		DN120	3 cm
9		60		DN120	400x160
10		80		DN120	3 cm
11		80		DN120	400x160
12		80		DN120	
13	450	230	2 x 300x300	400x160	
14		100		DN120	400x160

LOC.	MANDATA Q (mc/h)	RIPRESA Q (mc/h)	MANDATA	RIPRESA	TRANSITO
15	600	420	2 v 225x225	500x200	
16	100		150x150		600x200
17	420	360	2 x 225x225	500x200	
18	500	430	2 x 225x225	375x225	
19	330		2 x 225x225		
20		120		DN120	500x160
21		140		DN170	3 cm
22		110		DN120	600x300
23		170		DN170	3 cm
24		180		225x150	400x160
25		300		300x225	600x200
26	3150	2100	7 x 300x300	5x(400x160) + 5x(300x160)	
27	2400	1100	5x(225x225) + 2x(300x300)	(600x200) + 2x(400x160)	
28		170		225x150	400x160
29		350		300x225	600x200
30	530	400	2 x 225x225	500x200	

LOC.	MANDATA Q (mc/h)	RIPRESA Q (mc/h)	MANDATA	RIPRESA	TRANSITO
31		90		DN120	3 cm
32	530	400	2 x 225x225	500x200	
33		90		DN120	3 cm
34	530	400	2 x 225x225	500x200	
35		90		DN120	3 cm
36	1100	800	4 x 225x225	2 x 500x160	
37		120		225x150	400x160

SIMBOLO	DESCRIZIONE	CODICE	DIMENSIONI	Q.T.A'
	BOCCHETTA DI MANDATA	K50.B102.A2 K50.B102.A3 K50.B103AX (N.P.)	Fino a 300x225 mm Fino a 375x225 mm Fino a 450x300 mm	28 + 7 12 + 3 3 + 1
	BOCCHETTA DI ASPIRAZIONE	K50.B110.A1 K50.B110.A2	DN 120 DN 170	13 2
	BOCCHETTA DI RIPRESA	K50.B115.A1 K50.B115.A2	Fino a 501 cm ³ Da 501 a 1000 cm ³	2880 cm ³ 14320 cm ³
	BOCCHETTA DI TRANSITO	K50.B120.A1 K50.B120.A2 K50.B120.A3 K50.B120.A4	400x160 mm 500x160 mm 600x200 mm 600x300 mm	6 1 3 1
	CANALE FLESSIBILE SPIRALATO	K50.C50.A1 K50.C50.A2	Fino a D=101 mm Per D>101 mm	15 ml 15 ml
	CANALIZZAZIONE ZINCATO (Passe convensionale)	K50.C60	Per mandato Per ripresa	200 kg 750 kg
	MENSOLAME SOSTEGNO CANALIZZAZIONI	K50.M150		47,5 kg

SIMBOLO	DESCRIZIONE	CODICE	DIMENSIONI	Q.T.A'
	PIVESTIMENTO CANALIZZAZIONI (Superficie convensionale)	K50.R115.A2	In ambiente	11 m ²
	SONDA AMBIENTE CON POTENZIMETRO	K50.RB.85		5 + 6
	TRANSITO SOTTOPORTA RIALZATA 3 cm			